

Incontro Pubblico

INFORMA**AMBIENTE**

Promosso da



INFORMA**A**MBIENTE

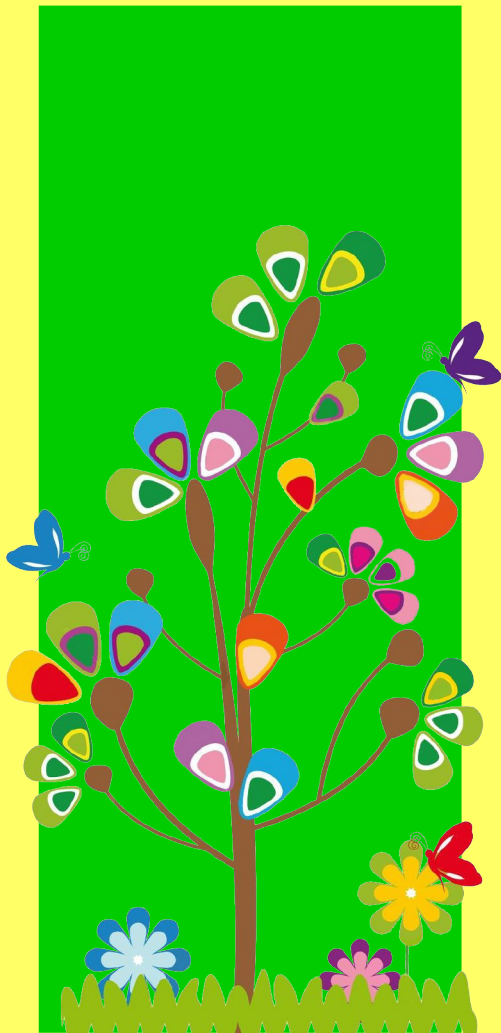
PROGRAMMA



Argomenti trattati

INFORMAMBIENTE

- ▶ Giornata Verde Pulito
- ▶ Regolamento orti
- ▶ Linee guida di adozione per il verde
- ▶ Amianto: monitoraggio e convenzioni
- ▶ Raccolta differenziata



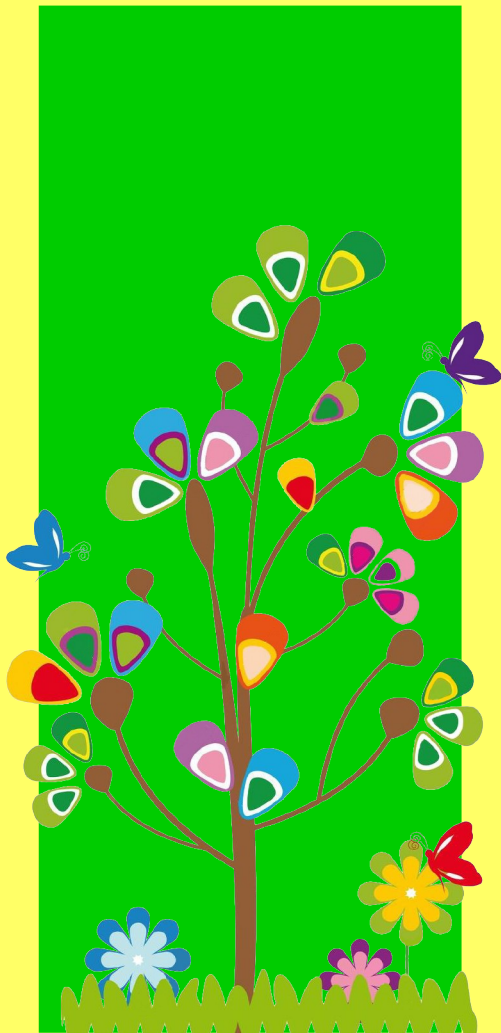
INFORMA**MBIENTE**

**GIORNATA DEL
VERDE PULITO**



19 aprile 2015

INFORMAMBIENTE

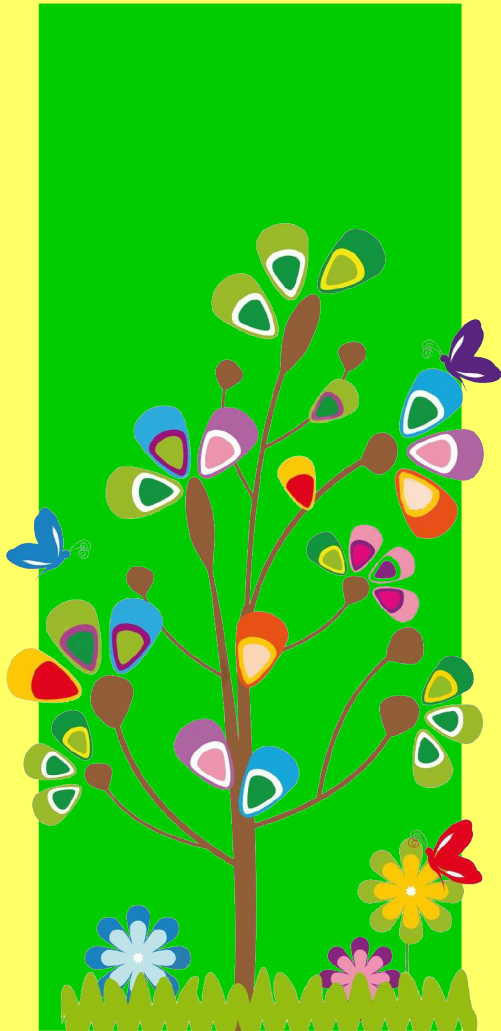


Giornata del Verde Pulito

INFORMA**AMBIENTE**

COS'E'?

E' una iniziativa promossa dalla Regione Lombardia alla quale ha aderito il Comune di Magenta. I cittadini e le Associazioni sono invitati a partecipare per ripulire un angolo della città.

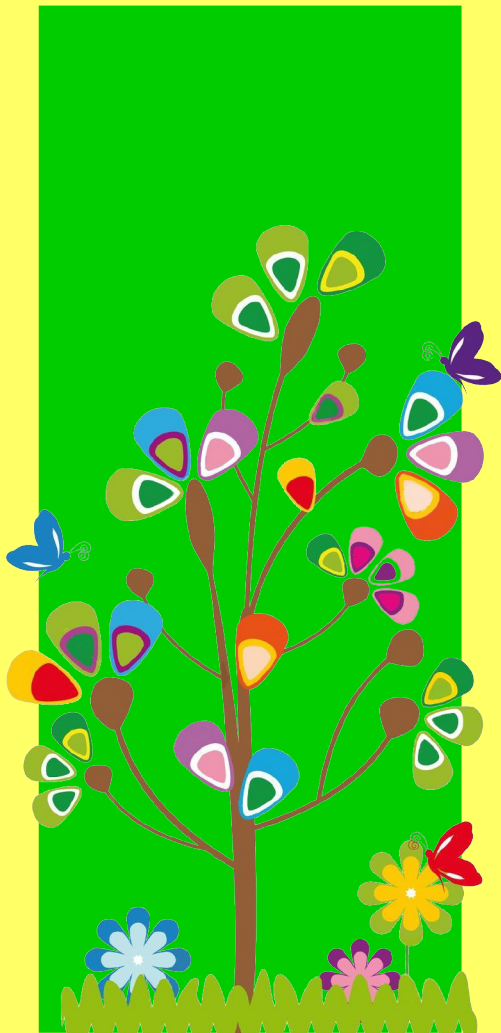


Giornata del Verde Pulito

INFORMA**AMBIENTE**

La scorsa edizione ha visto coinvolti 30 partecipanti, di cui 4 volontari della Protezione Civile e 4 volontari del Parco del Ticino.

In totale sono stati raccolti 860 Kg. di rifiuti di vario genere.

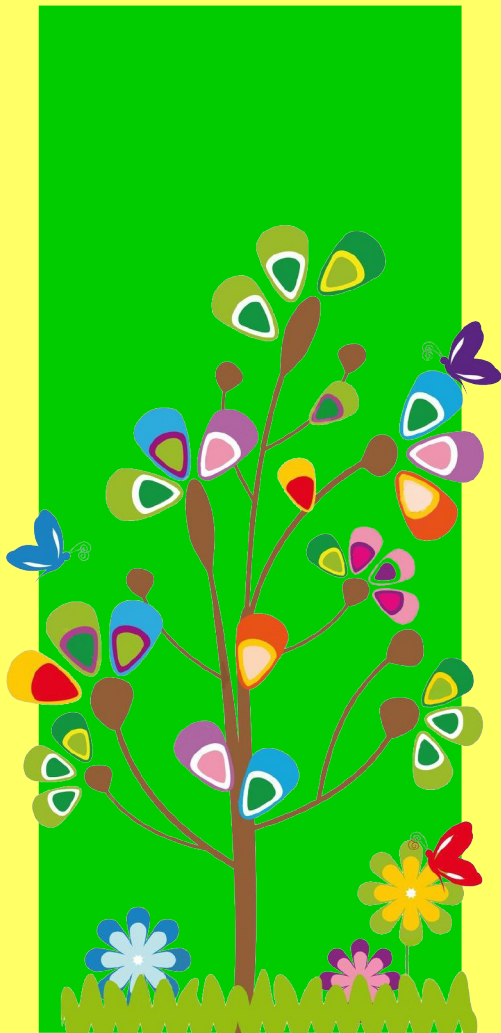


Giornata del Verde Pulito

INFORMAMBIENTE

Le aree oggetto della raccolta sono state:

- Parco Casa Giacobbe
- Via Bachelet
- Via Alessandrini
- Via I Maggio
- Strada Peralza
- Strada Castellazzo



Giornata del Verde Pulito

INFORMA**AMBIENTE**

QUANDO?

Domenica 19 aprile 2015 ore 9.00

DOVE?

Ritrovo in Piazza del Mercato



Giornata del Verde Pulito

INFORMA **AMBIENTE**

COSA SERVE?

Tutto il materiale verrà fornito dall'Amministrazione Comunale e sarà essenzialmente composto di sacchi, guanti, rastrelli e altri attrezzi adeguati.



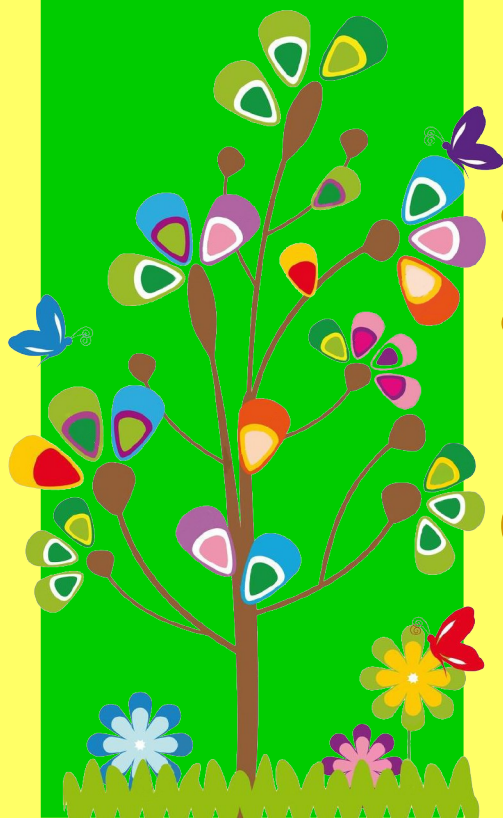
Giornata del Verde Pulito

INFORMA **AMBIENTE**

COME FARE PER ADERIRE?

Per comunicare la propria adesione alla giornata, inviare una e-mail all'indirizzo:

ilaria.dameno@comunediagenta.it
oppure telefonare al n. 029735308





INFORMA **AMBIENTE**

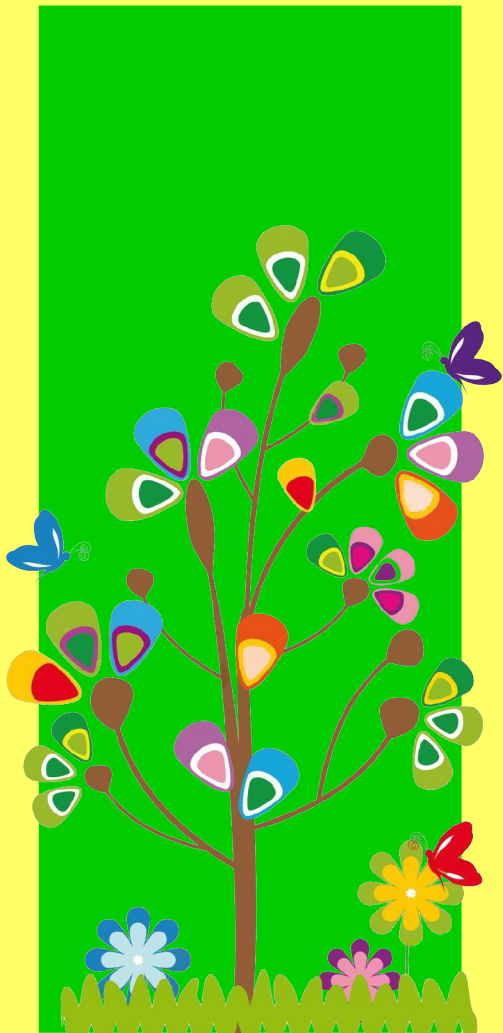
**REGOLAMENTO
ORTI**



Storia del “Progetto orti”

INFORMA **AMBIENTE**

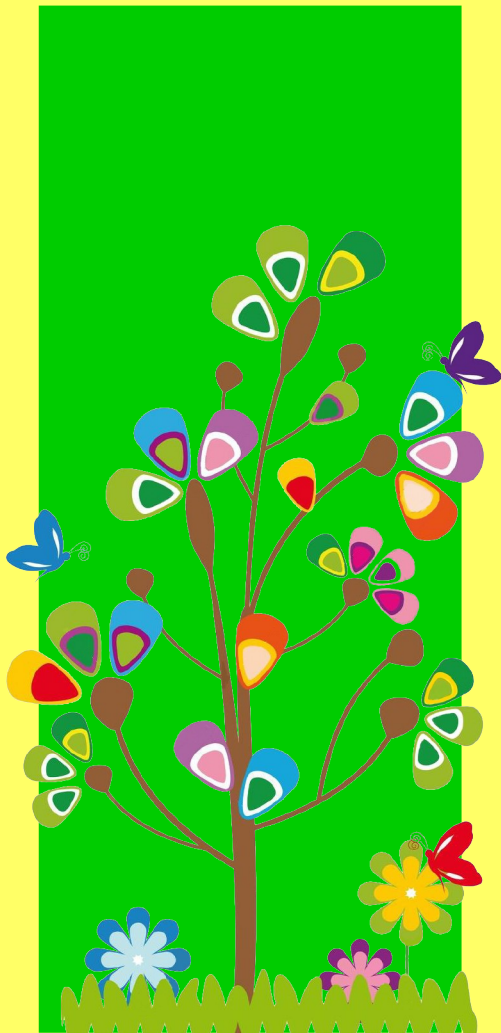
Nel 2001 l'Associazione AUSER ONLUS di Magenta, ha stipulato una convenzione con il Comune di Magenta per la realizzazione di orti urbani destinati ad un gruppo di anziani su un'area di circa 28000 mq.



Storia del “Progetto orti”

INFORMA**AMBIENTE**

Nel giugno 2002 è stato sottoscritto tra l'Associazione AUSER ONLUS e il Comune di Magenta un contratto in comodato d'uso di 20 anni per una parte di 4626,27 mq. dell'area precedentemente citata per la realizzazione di 40 orti.

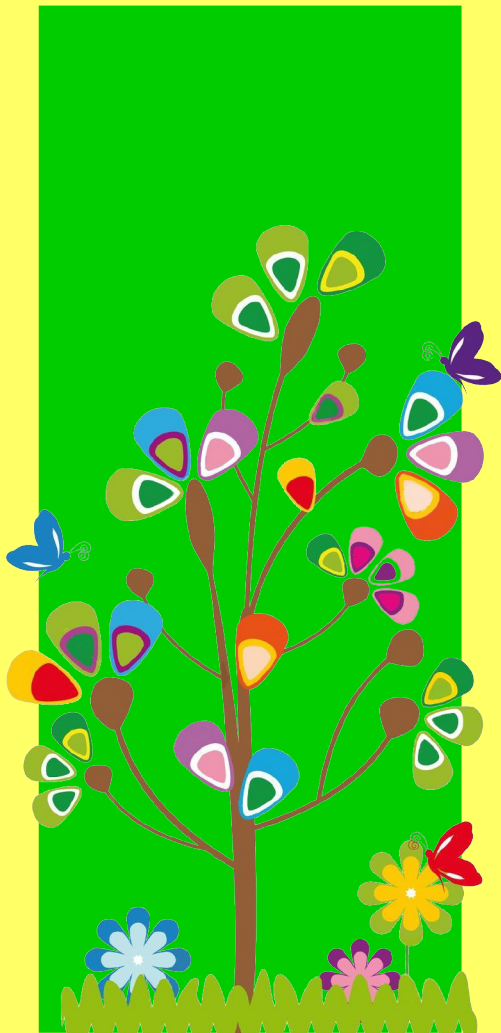


Storia del “Progetto orti”

INFORMAMBIENTE

Nel 2004 è stata assegnata un'altra porzione di 3775 mq. per la realizzazione di ulteriori 42 orti.

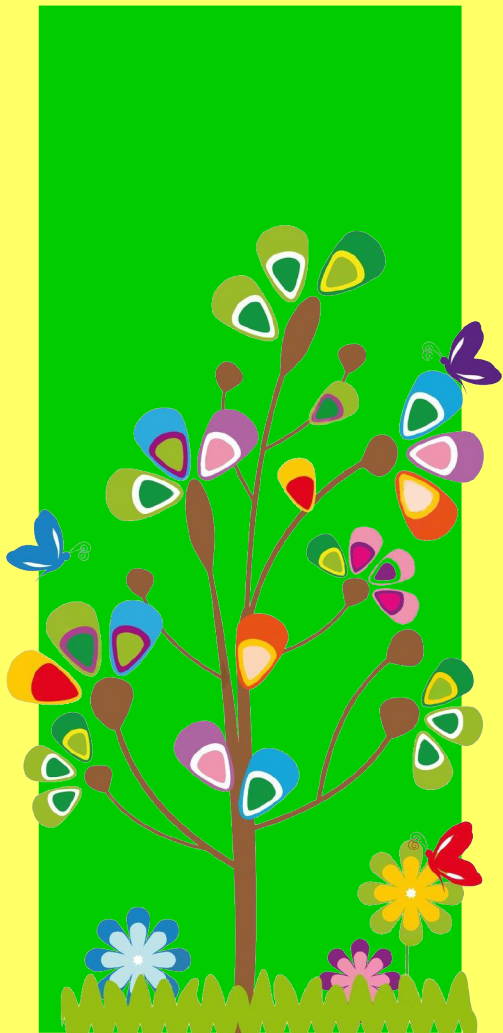
Successivamente, nel 2006, è stata ulteriormente ampliata di 910 mq. l'area concessa.



Storia del “Progetto orti”

INFORMA**A**MBIENTE

Attualmente la superficie totale degli orti, data in concessione ad AUSER, ammonta a 9311 mq. per un totale di 87 orti aventi una dimensione media di 80 mq.

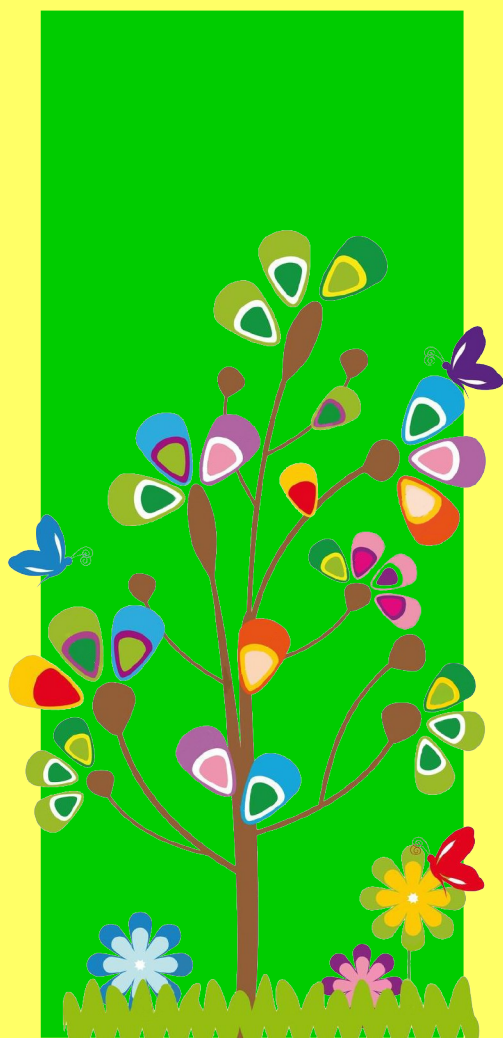


Nuovo Regolamento Orti

INFORMA**AMBIENTE**

PREMESSA

L'Amministrazione Comunale, con il potenziamento del sistema degli orti comunali, intende incentivare forme di aggregazione tra cittadini, fornire occasioni per l'impiego del tempo libero e riqualificare aree urbane.



Nuovo Regolamento Orti

INFORMA**A**MBIENTE

ASSEGNAZIONE

La domanda per l'assegnazione può essere presentata, a seguito di bando, dai cittadini residenti sul territorio del Comune di Magenta, che non siano proprietari o concessionari di altro orto presente su tale territorio.



Nuovo Regolamento Orti

INFORMA**AMBIENTE**

ASSEGNAZIONE

L'assegnazione sarà di un orto per nucleo familiare.

Sarà possibile l'assegnazione in abbinamento tra due richiedenti, purché non facenti parte dello stesso nucleo familiare.



Nuovo Regolamento Orti

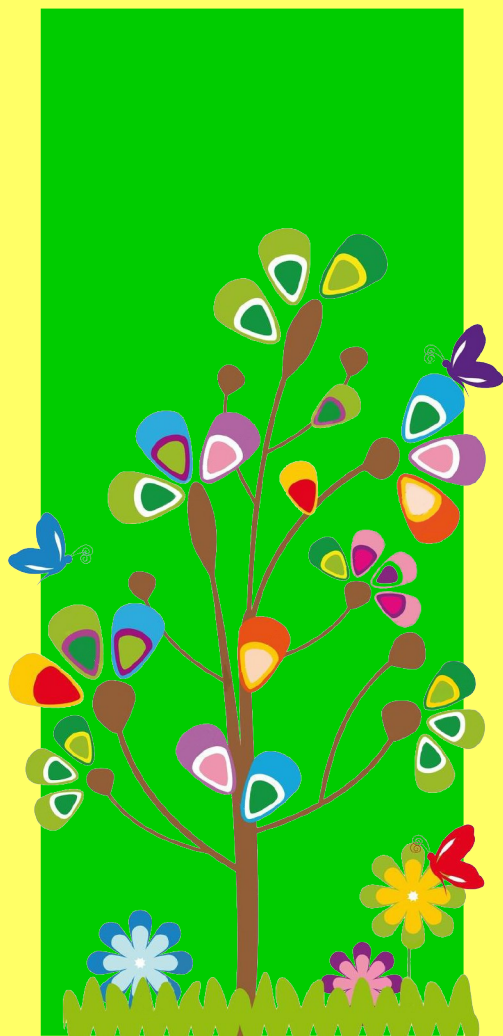
INFORMA**A**MBIENTE

CARATTERISTICHE

Gli orti assegnabili sono di diverse dimensioni:

- 25 mq.
- 50 mq.
- 80 mq.

La durata della concessione avrà una durata triennale.



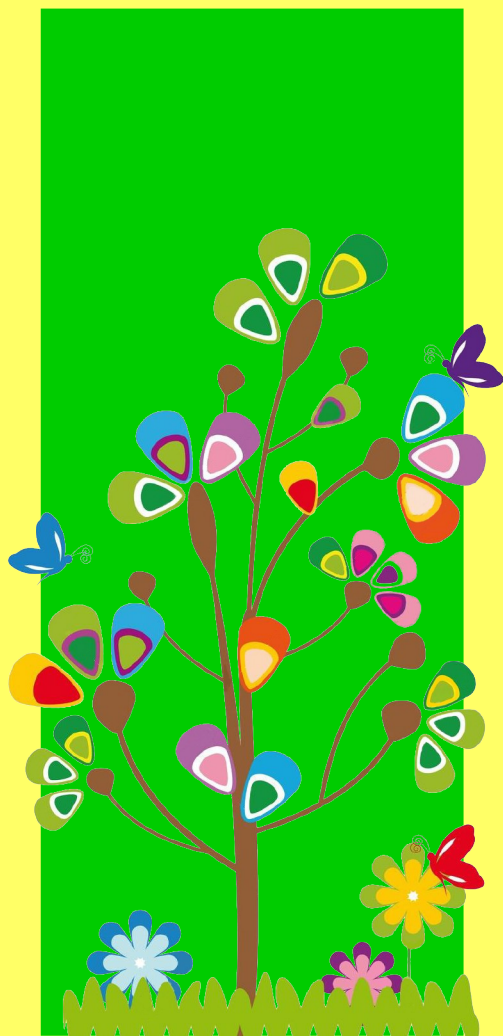
Nuovo Regolamento Orti

INFORMA**AMBIENTE**

CARATTERISTICHE

La concessione è personale e non può essere trasferita a terzi.

Si possono installare, a spese del titolare della concessione, piccoli capanni per il ricovero attrezzi attenendosi alle tipologie definite e approvate dal Comune.

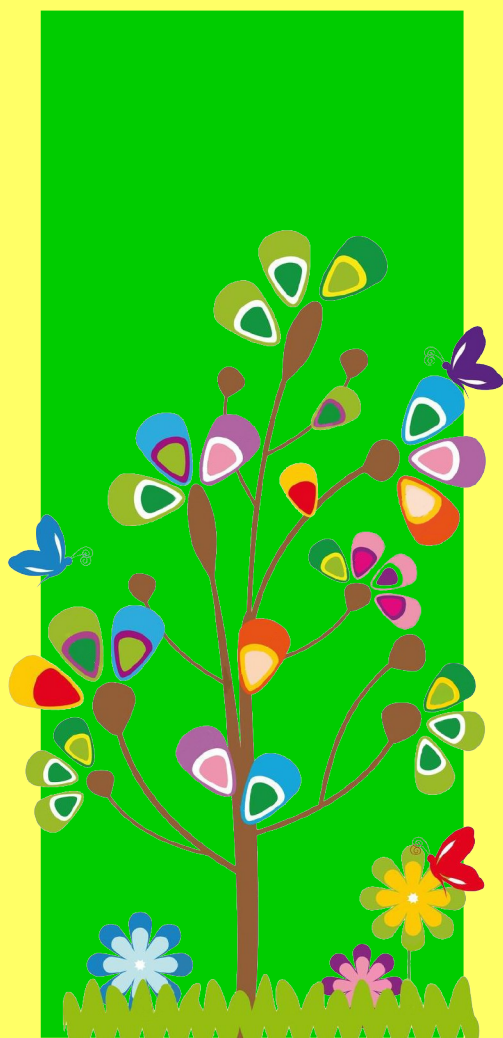


Nuovo Regolamento Orti

INFORMA**AMBIENTE**

DIRITTI E DOVERI

Ogni concessionario ha il diritto ad utilizzare le zone comuni, i servizi, gli impianti e le eventuali attrezzature collettive, ma ha anche il dovere di partecipare ai lavori manutentivi ed alle migliorie necessarie e rispettare gli articoli del Nuovo Regolamento.



Nuovo Regolamento Orti

INFORMA**AMBIENTE**

QUANTO COSTA?

Ogni concessionario è tenuto a corrispondere:

un canone annuo al mq. per le spese di gestione e la manutenzione straordinaria;
una quota forfettaria o a consumo per l'utilizzo dell'acqua.



Nuovo Regolamento Orti

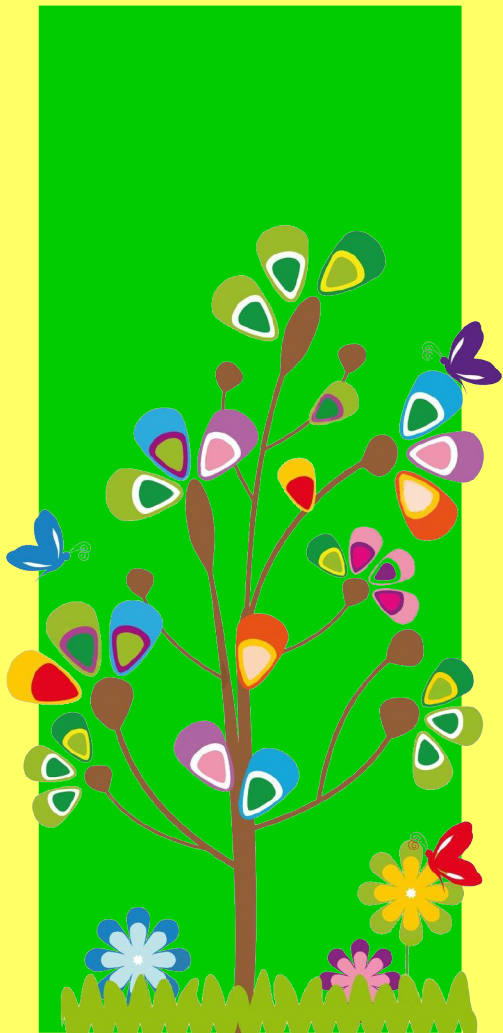
INFORMA**A**MBIENTE

La cittadinanza è invitata a consultare la documentazione relativa alla serata e al Nuovo Regolamento Orti sul sito del Comune di Magenta su **TERRITORIO**, nella sezione Ambiente, sotto la voce Ecologia e ad esprimere le proprie osservazioni entro metà giugno.



INFORMA**AMBIENTE**

LINEE GUIDA DI ADOZIONE PER IL VERDE

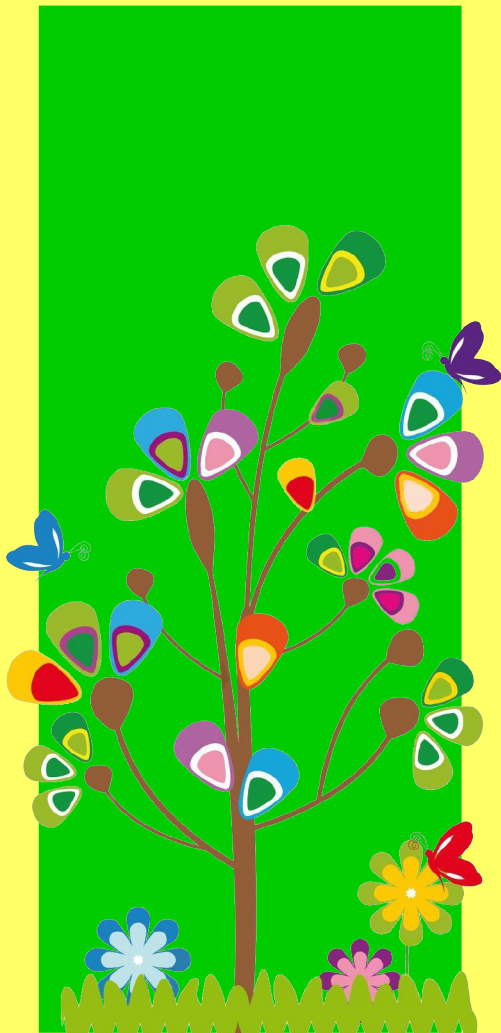


Adotta il verde cittadino

INFORMA**AMBIENTE**

Con questa iniziativa l'Amministrazione comunale si propone di:

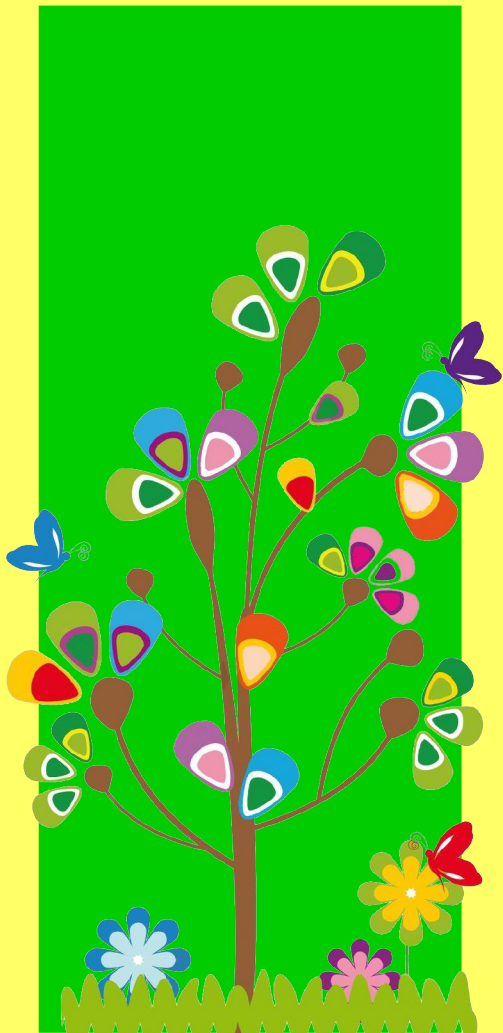
- tutelare e promuovere il verde come elemento qualificante del tessuto urbano e come elemento di miglioramento della qualità della vita dei Cittadini;



Adotta il verde cittadino

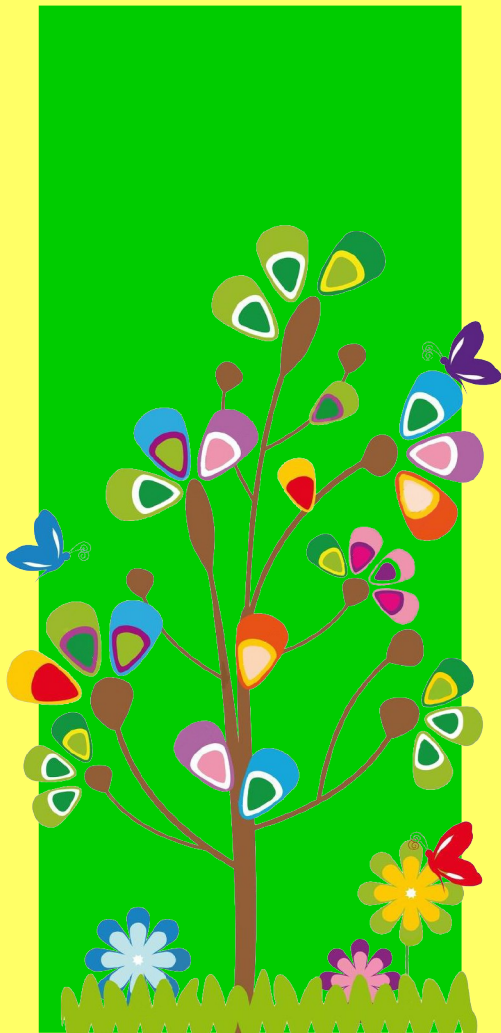
INFORMAMBIENTE

- sensibilizzare i cittadini, gruppi di cittadini, le associazioni, le scuole ecc. alla salvaguardia del territorio comunale attraverso la gestione partecipata del verde urbano;



Adotta il verde cittadino

INFORMAMBIENTE

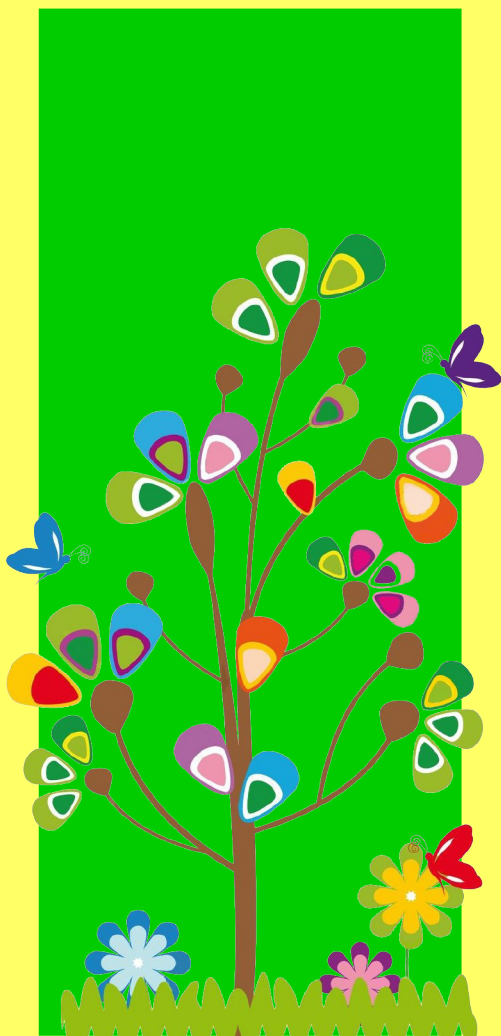


- radicare nella società una cultura attenta alla sostenibilità ambientale attraverso la sensibilizzazione e l'educazione ambientale, con iniziative rivolte in modo particolare alla scuola;

Adotta il verde cittadino

INFORMA**AMBIENTE**

L'affidamento in adozione di aree verdi di proprietà del Comune di Magenta verrà concessa a soggetti privati, cittadini costituiti in forma associata (circoli, comitati, condomini), organizzazioni di volontariato, istituzioni scolastiche di ogni ordine e grado, parrocchie ed enti religiosi.

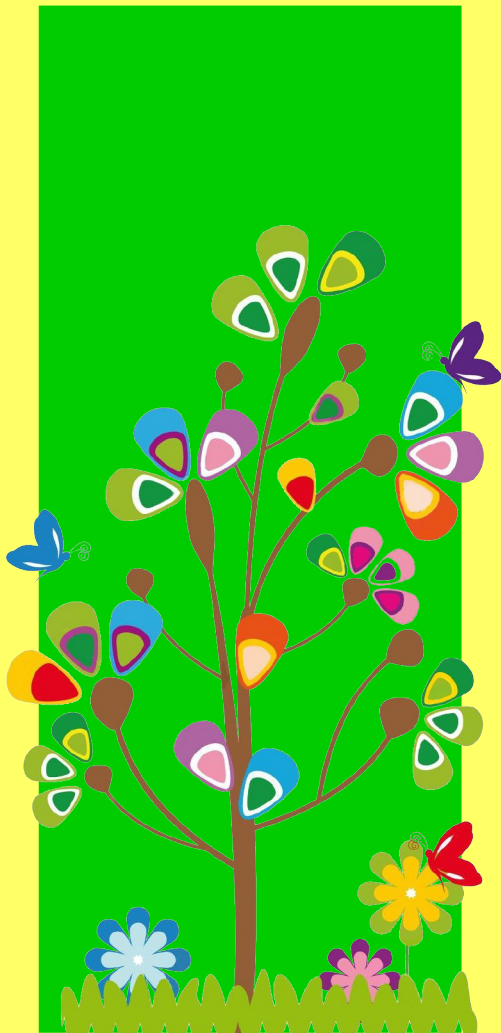


Adotta il verde cittadino

INFORMA**AMBIENTE**

Ai fini dell'adozione per aree a verde pubblico s'intendono:

- Piccole aree verdi (limitata estensione)
- Aree di pertinenza degli edifici pubblici (ad esempio giardini delle scuole)
- Aiuole fiorite
- Fioriere e vasi in genere

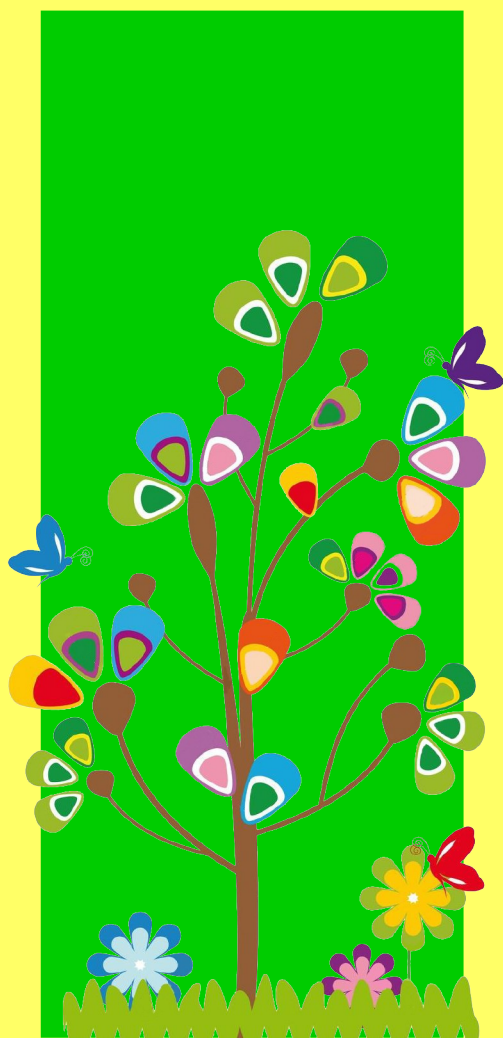


Adotta il verde cittadino

INFORMA**AMBIENTE**

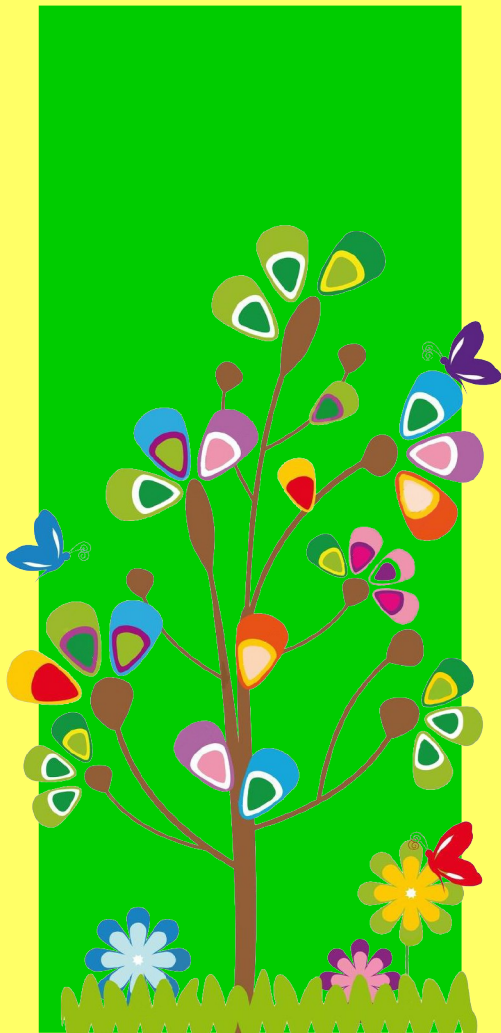
Le tipologie di servizi che potranno essere oggetto di convenzione sono:

- Operazioni di manutenzione ordinaria dell'aiuola / fioriera / spazio verde pubblico



Adotta il verde cittadino

INFORMAMBIENTE



- La messa a dimora di materiale vegetale (e relativa manutenzione) nell'aiuola / fioriera / spazio verde pubblico
- Apertura e chiusura dei cancelli
- Installazione di vasi fioriti nelle aree pubbliche

Adotta il verde cittadino

INFORMA **AMBIENTE**

COME FARE?

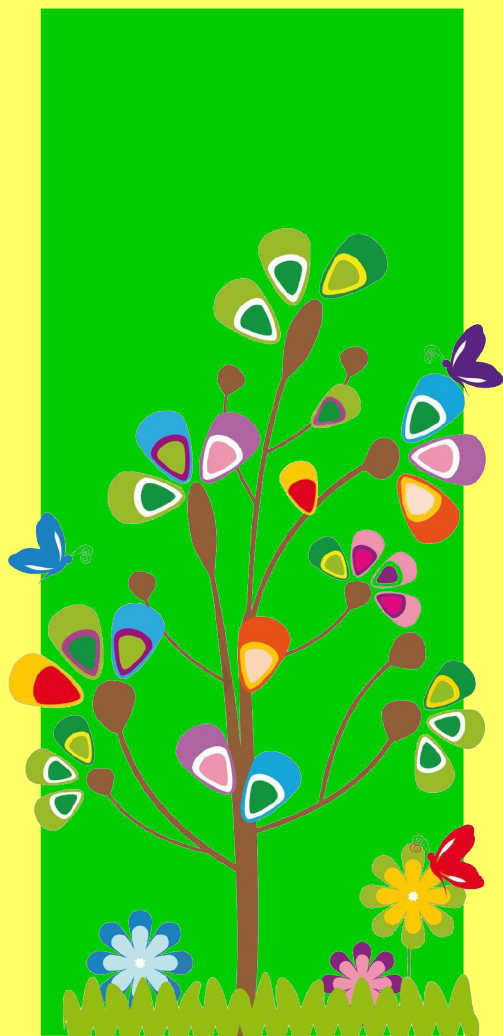
Ogni anno l'Amministrazione comunale pubblica un avviso e i soggetti interessati dovranno presentare la domanda di adozione tramite l'apposito modulo.



Adotta il verde cittadino

INFORMA**AMBIENTE**

Le istanze e le relative proposte progettuali verranno in seguito valutate dal Comune e, se ritenute idonee, verranno sottoscritte le convenzioni.



Adotta il verde cittadino

INFORMA**A**MBIENTE

DURATA

L'affidamento potrà durare da 1 a 5 anni con possibilità di rinnovo.





INFORMA**AMBIENTE**

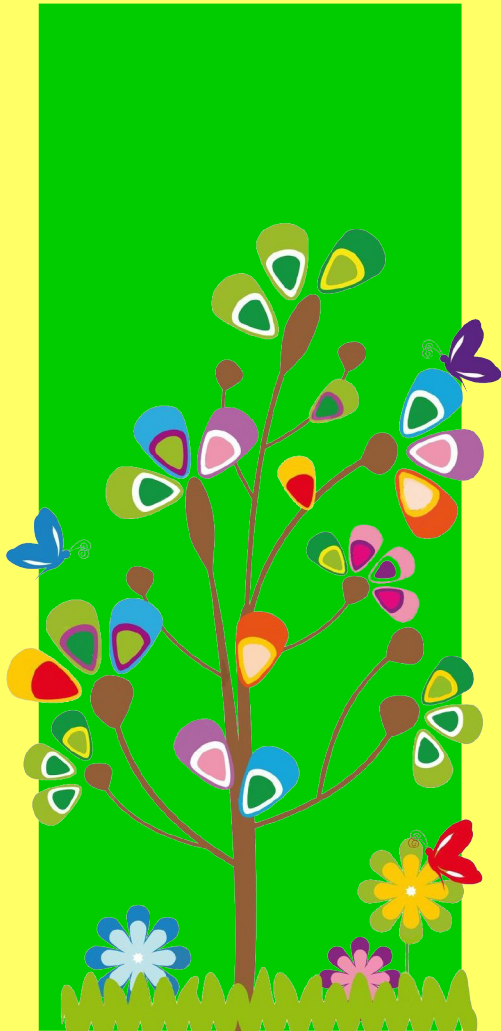


**AMIANTO:
MONITORAGGIO
E CONVENZIONI**

Amianto

INFORMAMBIENTE

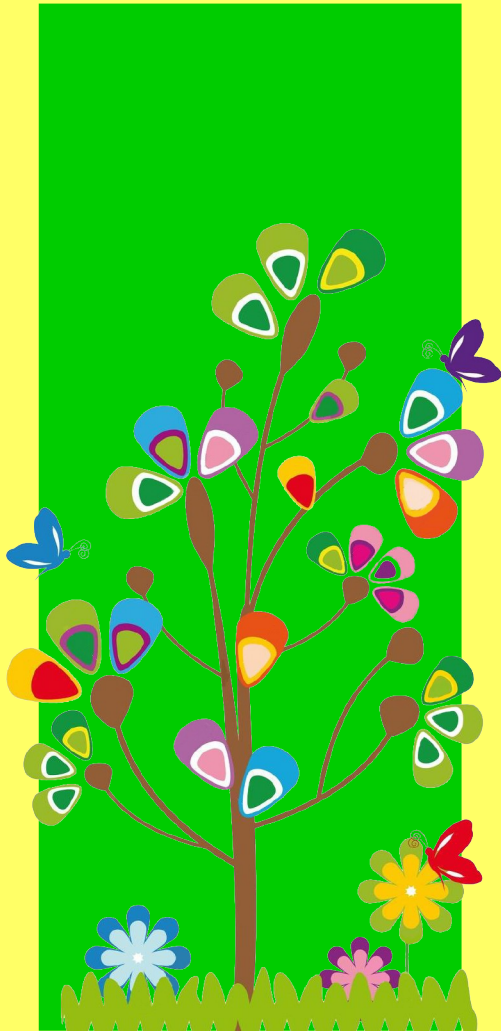
Uno dei problemi realmente sentiti, e che l'Amministrazione comunale ha voluto inserire nell'"Agenda Verde", è quello del monitoraggio e dello smaltimento dell'amianto, data la nocività di questo materiale dovuta al suo degrado.



Amianto

INFORMA AMBIENTE

Per questo motivo, dopo una prima fase di verifica dei requisiti di idoneità, l'Amministrazione comunale ha stipulato una convenzione con alcune ditte per lo smaltimento dell'amianto, in modo da dare al cittadino la possibilità di scegliere di quale impresa avvalersi.



Amianto

INFORMA**A**MBIENTE

Le ditte convenzionate sono le seguenti:

1EMME (Medolago - BG)

DAF Costruzioni Stradali (Milano)

SWITCH 1988 (Genova)

VICO (Cairo Montenotte - SV)

PRISMA (Corbetta - MI).

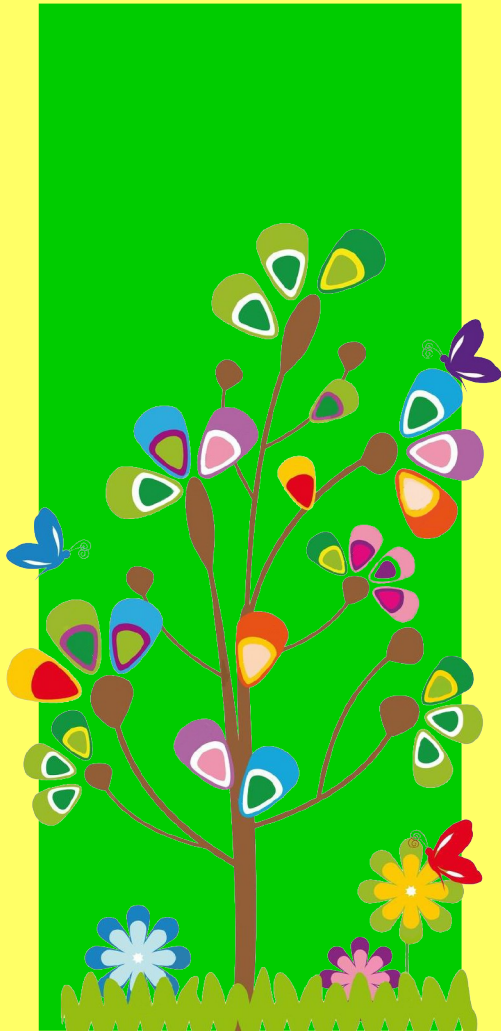


Amianto

INFORMA**A**MBIENTE

Si dà comunque libera facoltà al cittadino di rivolgersi ad altro operatore qualificato.

Per maggiori informazioni visitare il sito: www.comune.magenta.mi.it.
nell'area TERRITORIO, sezione Ambiente sotto la voce Ecologia.





INFORMA**MBIENTE**

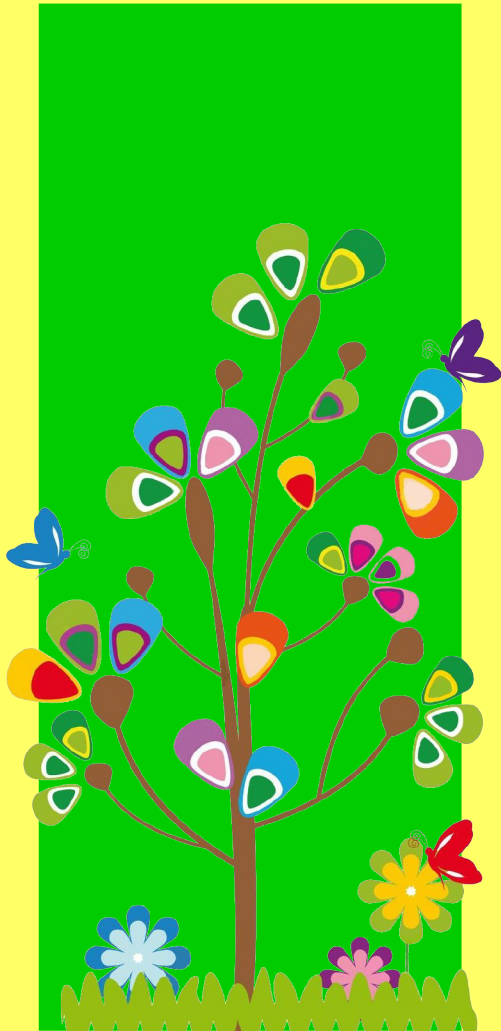
**RACCOLTA
DIFFERENZIATA**



Raccolta differenziata

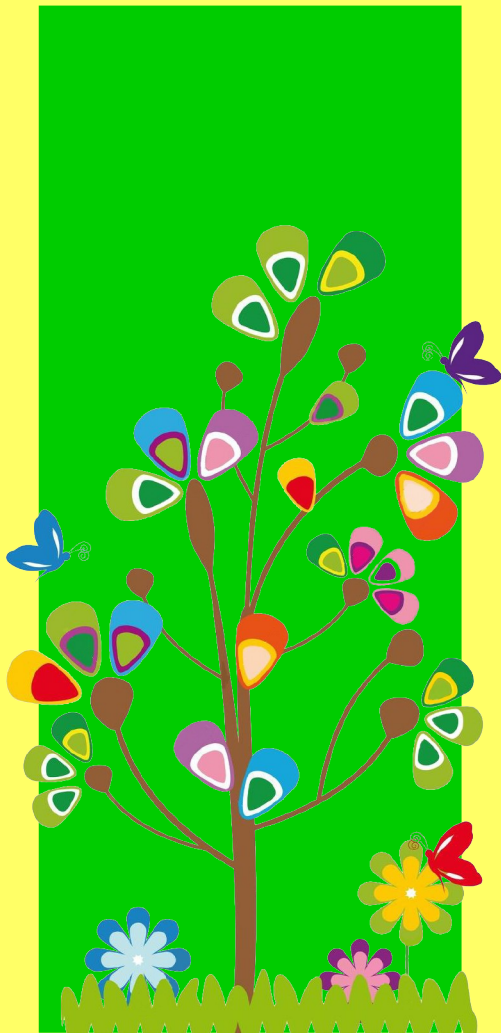
INFORMA AMBIENTE

Dal 1996, da quando è stata iniziata la raccolta differenziata dei rifiuti, si è passati da una percentuale del 30% ad una percentuale del 70% con una variazione significativa tra il 2008 e il 2010.

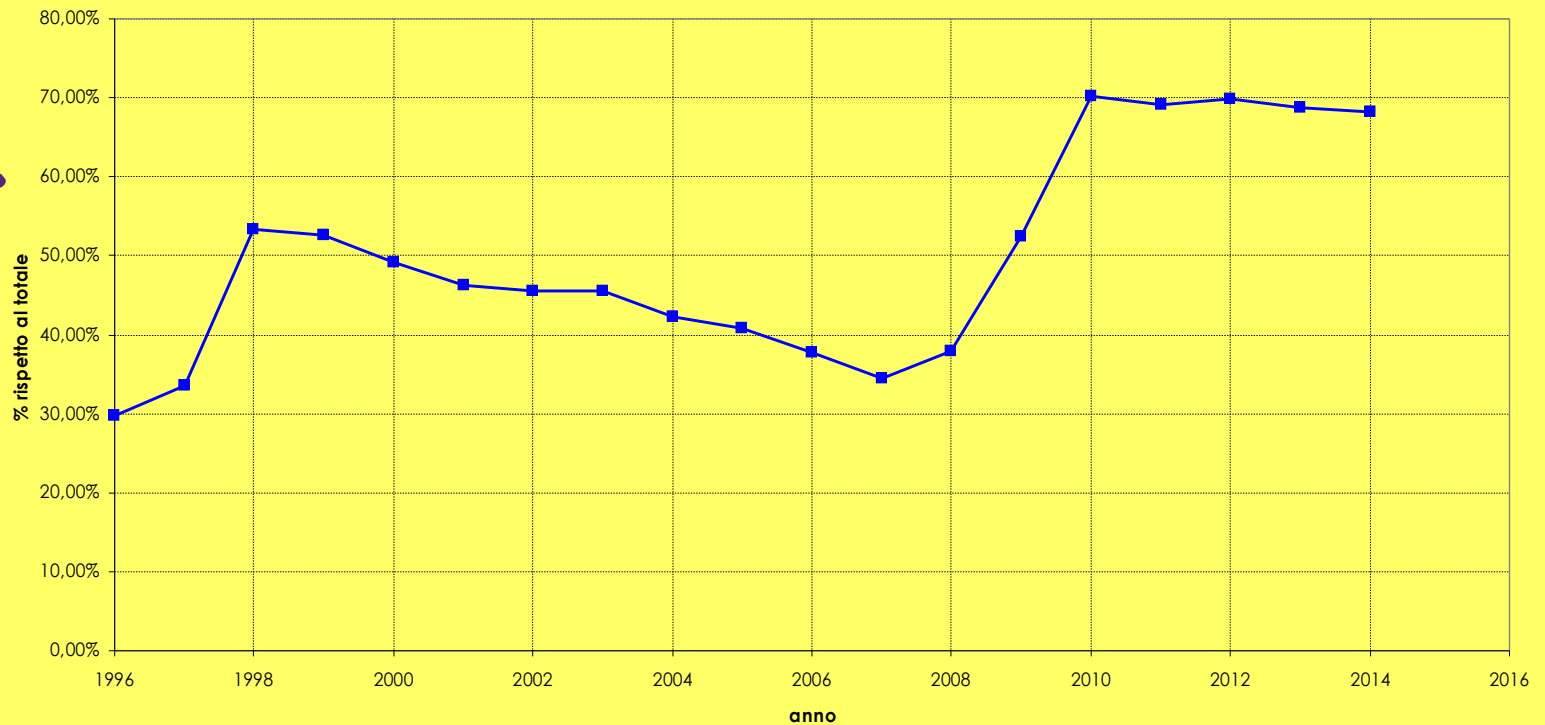


Raccolta differenziata

INFORMAMBIENTE

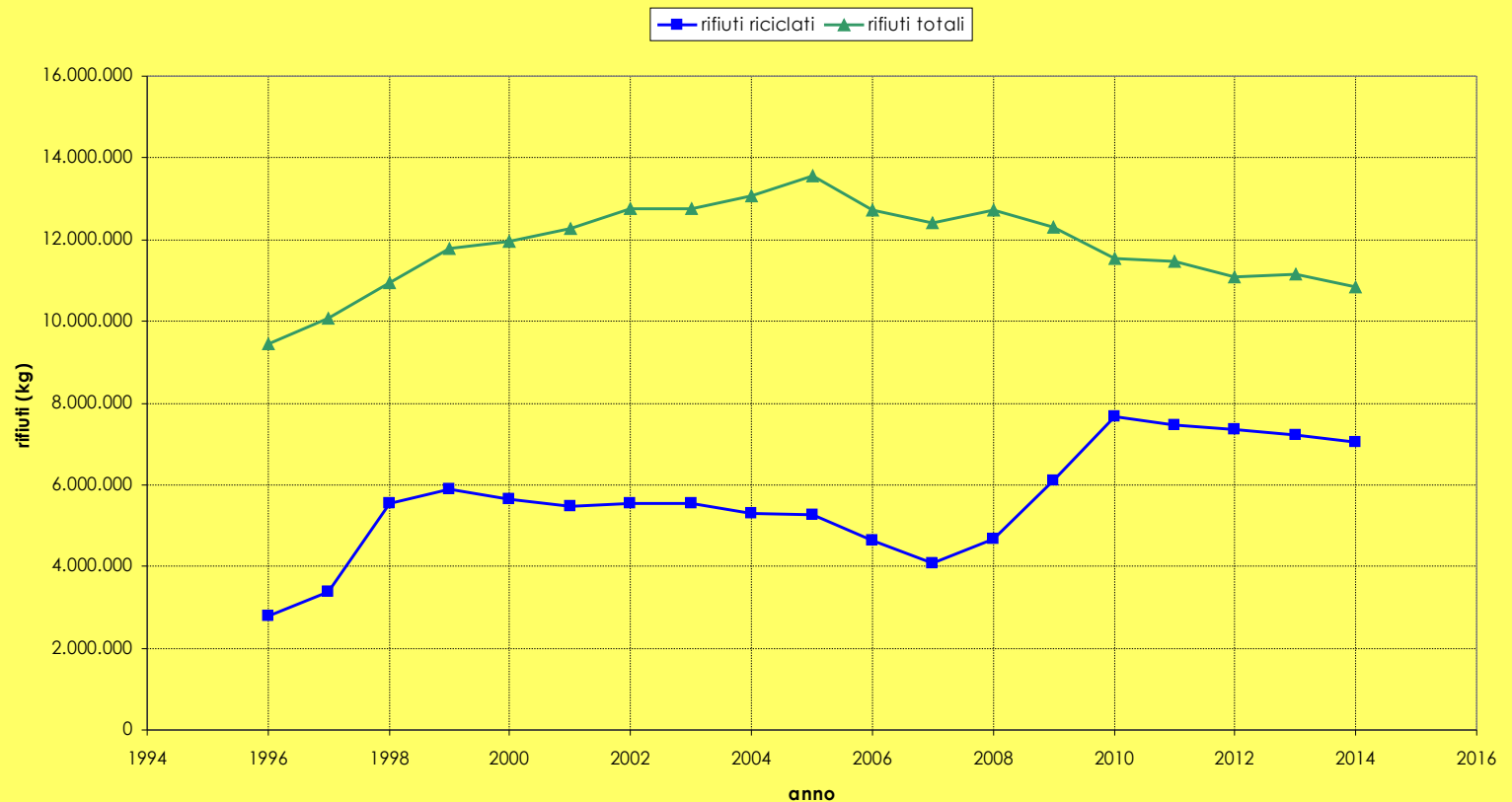
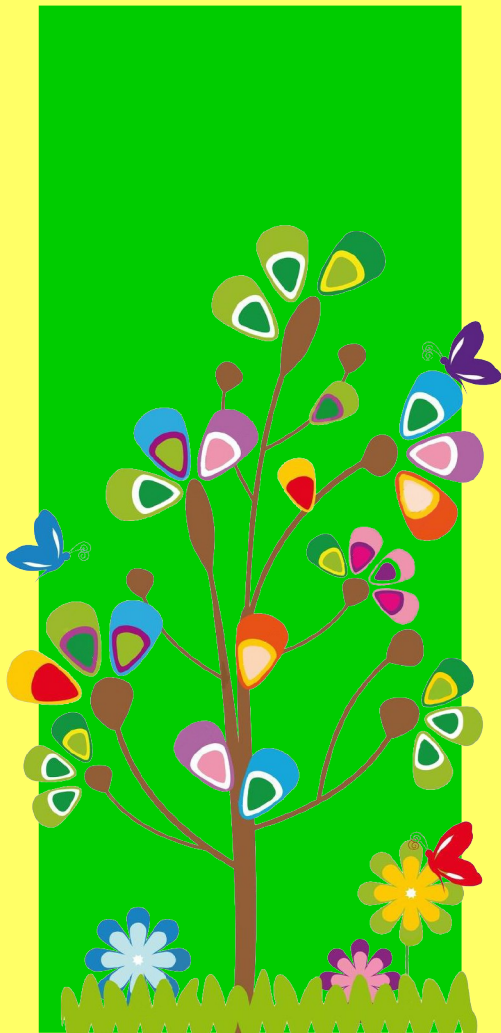


PERCENTUALE RACCOLTA DIFFERENZIATA



Raccolta differenziata

INFORMAMBIENTE



INFORMA**AMBIENTE**

**DOMANDE E
RISPOSTE**





INFORMA**MBIENTE**

**GRAZIE PER LA
PARTECIPAZIONE**

