
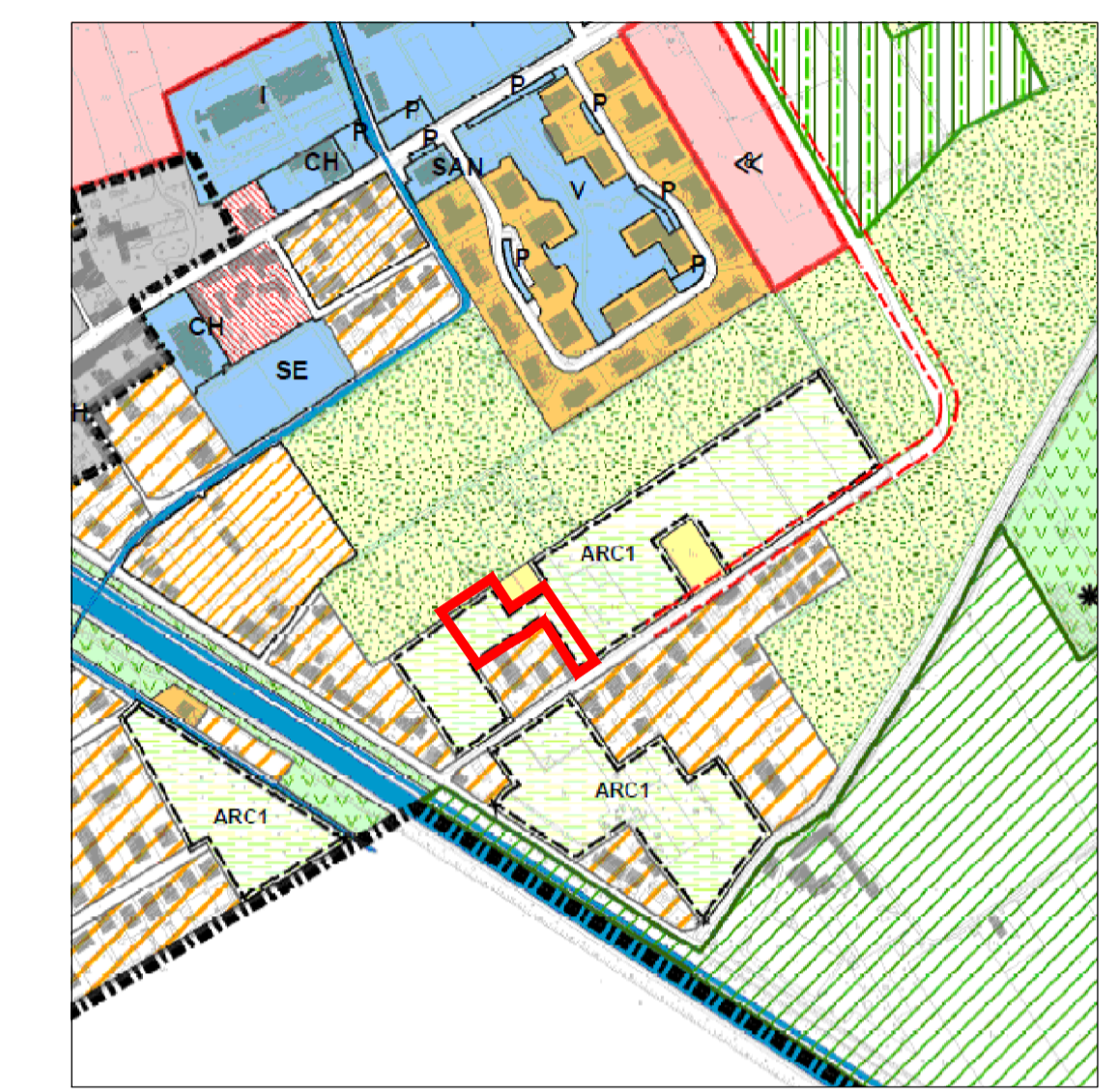
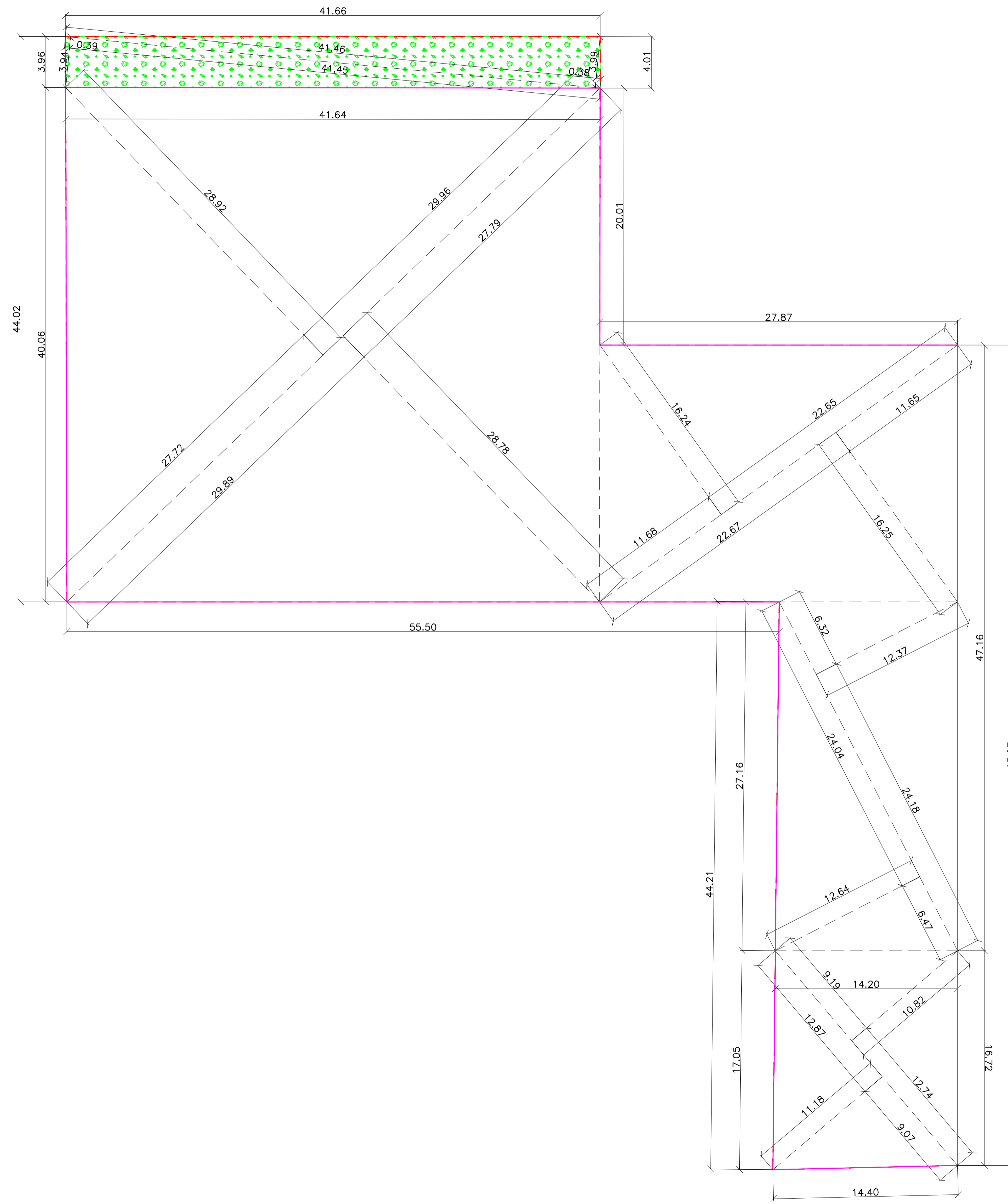
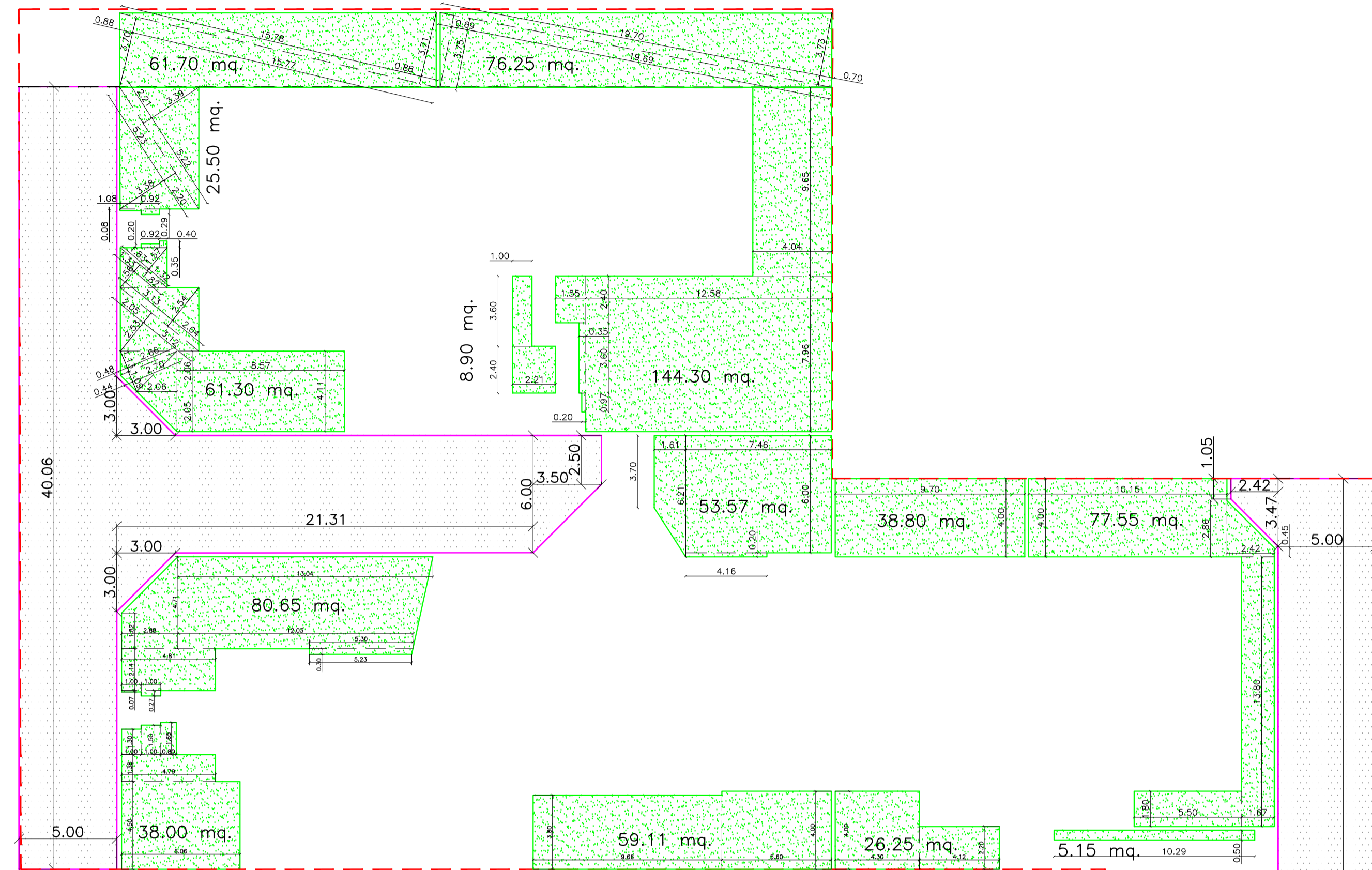


SCHEMA SUPERFICIE

-  - VIABILITA'
-  - DRENANTE
-  - AREA OGGETTO DI INTERVENTO

SCHEMA SUPERFICIE

-  - AZZONATA
-  - A VERDE DI PROPRIETA'



ESTRATTO DI PGT
Disciplina delle Aree - PR DA 10a
ARC1 - Ambiti residenziali di
completamento delle aree periferiche
SCALA 1 : 5000



ESTRATTO DI MAPPA
SCALA 1 : 2000

SUPERFICIE DRENANTE (Rv)	
Superficie fondaria (azzonata)	= mq. 2.844,43
Superficie stradale in detrazione	= mq. -878,95
Superficie drenante richiesta	= mq. 2.167,58
Superficie drenante in progetto	= mq. 897,03
40%	= mq. 897,03
2,21 - 3,39 \	2 = mq. 3,75
5,22 - 3,39 \	2 = mq. 8,85
5,23 - 3,39 \	2 = mq. 8,84
2,20 - 3,39 \	2 = mq. 3,72
0,92 - 0,20	= mq. 0,37
1,08 - 0,08	= mq. 0,09
	= mq. 25,50
8,57 - 4,11	= mq. 35,22
0,48 - 1,13 \	2 = mq. 0,37
2,66 - 1,13 \	2 = mq. 1,50
0,44 - 1,09 \	2 = mq. 0,24
2,70 - 1,09 \	2 = mq. 1,47
2,05 - 2,09 \	2 = mq. 2,11
2,06 - 2,09 \	2 = mq. 2,12
3,12 - 2,53 \	2 = mq. 3,95
2,05 - 2,53 \	2 = mq. 2,59
2,04 - 2,54 \	2 = mq. 2,59
3,13 - 2,54 \	2 = mq. 3,99
1,82 - 1,56 \	2 = mq. 1,42
1,33 - 1,56 \	2 = mq. 1,04
1,32 - 1,57 \	2 = mq. 1,04
1,83 - 1,57 \	2 = mq. 1,44
0,92 - 0,20	= mq. 0,19
0,40 - 0,35	= mq. 0,14
	= mq. 61,30
2,21 - 2,40	= mq. 5,30
1,00 - 3,80	= mq. 3,80
	= mq. 8,90
12,58 - 7,96	= mq. 100,14
1,55 - 2,40	= mq. 3,72
0,35 - 3,80	= mq. 1,38
0,20 - 9,97	= mq. 0,19
4,04 - 9,95	= mq. 38,99
	= mq. 144,30
(13,04+12,00)/4 71/2	= mq. 59,04
(5,30+5,22)/2 30/2	= mq. 5,26
(4,71+4,82)/2 89/2	= mq. 9,40
4,81 - 2,14	= mq. 10,29
1,00 - 0,07	= mq. 0,07
1,00 - 0,27	= mq. 0,27
	= mq. 86,65

0,06 - 4,50	= mq. 27,27
4,75 - 1,38	= mq. 6,61
1,00 - 1,30	= mq. 1,30
1,00 - 1,50	= mq. 1,50
0,80 - 1,65	= mq. 1,32
	= mq. 38,00
7,46 - 6,00	= mq. 44,76
4,16 - 0,20	= mq. 0,83
(8,21+3,70)/1,81/2	= mq. 7,86
	= mq. 53,57
9,66 - 3,80	= mq. 36,71
5,60 - 4,00	= mq. 22,40
	= mq. 59,11
9,70 - 4,00	= mq. 38,80
4,30 - 4,00	= mq. 17,20
4,12 - 2,00	= mq. 8,25
	= mq. 26,23
10,15 - 4,00	= mq. 40,60
(2,86+0,45)/2 42/2	= mq. 4,01
1,97 - 1,80	= mq. 23,05
5,50 - 1,80	= mq. 9,90
	= mq. 77,55
1,56 - 1,60 \	2 = mq. 1,25
1,56 - 1,75 \	2 = mq. 26,60
1,56 - 1,60 \	2 = mq. 1,25
	= mq. 29,70
10,29 - 0,50	= mq. 5,15
5,25 - 1,49 \	2 = mq. 3,91
0,42 - 1,48 \	2 = mq. 0,31
5,39 - 0,51 \	2 = mq. 1,37
0,29 - 0,51 \	2 = mq. 0,07
4,74 - 1,78 \	2 = mq. 4,24
0,68 - 1,78 \	2 = mq. 0,81
0,80 - 3,58 \	2 = mq. 1,42
16,67 - 3,58 \	2 = mq. 26,07
16,59 - 3,54 \	2 = mq. 26,36
0,98 - 3,54 \	2 = mq. 1,98
1,00 - 2,14 \	2 = mq. 1,07
4,58 - 2,14 \	2 = mq. 4,80
5,54 - 0,70 \	2 = mq. 1,84
0,37 - 0,70 \	2 = mq. 0,13
5,43 - 1,54 \	2 = mq. 4,18
0,48 - 1,54 \	2 = mq. 0,37
	= mq. 83,15
0,88 - 3,70 \	2 = mq. 1,62
15,77 - 3,70 \	2 = mq. 26,17
19,78 - 3,71 \	2 = mq. 28,27
0,88 - 3,71 \	2 = mq. 1,63
	= mq. 61,70
0,69 - 3,75 \	2 = mq. 1,29
19,69 - 3,75 \	2 = mq. 36,82
19,70 - 3,73 \	2 = mq. 36,74
0,70 - 3,73 \	2 = mq. 1,30
	= mq. 76,25

Superficie a verde di proprietà extra azzonamento	61,70 + 76,25	= mq. 137,95
		= mq. 871,28
VERIFICA DISCIPLINA DEL VERDE SU AREE PRIVATE ART.99 DEL REG. EDILIZIO		
Superficie terreno recedevole	= mq. 2.167,58	
Alberi prima grandezza n. 1 ogni 80 mq S.F.	= n. 27,00	
Alberi seconda grandezza n. 1 ogni 40 mq S.F.	= n. 54,19	
Alberi in progetto	= n. 27	
Alberi in progetto	= n. 54	

CLIENTE: EDILGAMA s.a.s.

OGGETTO: PERMESSO di COSTRUIRE
PROGETTO VILLE SINGOLE e TRI-FAMILIARE - VIA FOPPA, MAGENTA
INQUADRAMENTO TERRITORIALE

PRATICA: 17
TAVOLA: 1
DATA: 01.12.15
SCALA: 1:1000
VARIANTE: 1:5000
485/12
11.04.16

PROF. _____
PROG. _____
DIR. LAV. _____
IMPR. _____

Cinzia
geometra

via Carlesio, 1 - 20013 Magenta
tel. 02.9790895 cell. 335.6828917
email: cinzia.gioria@gmail.com