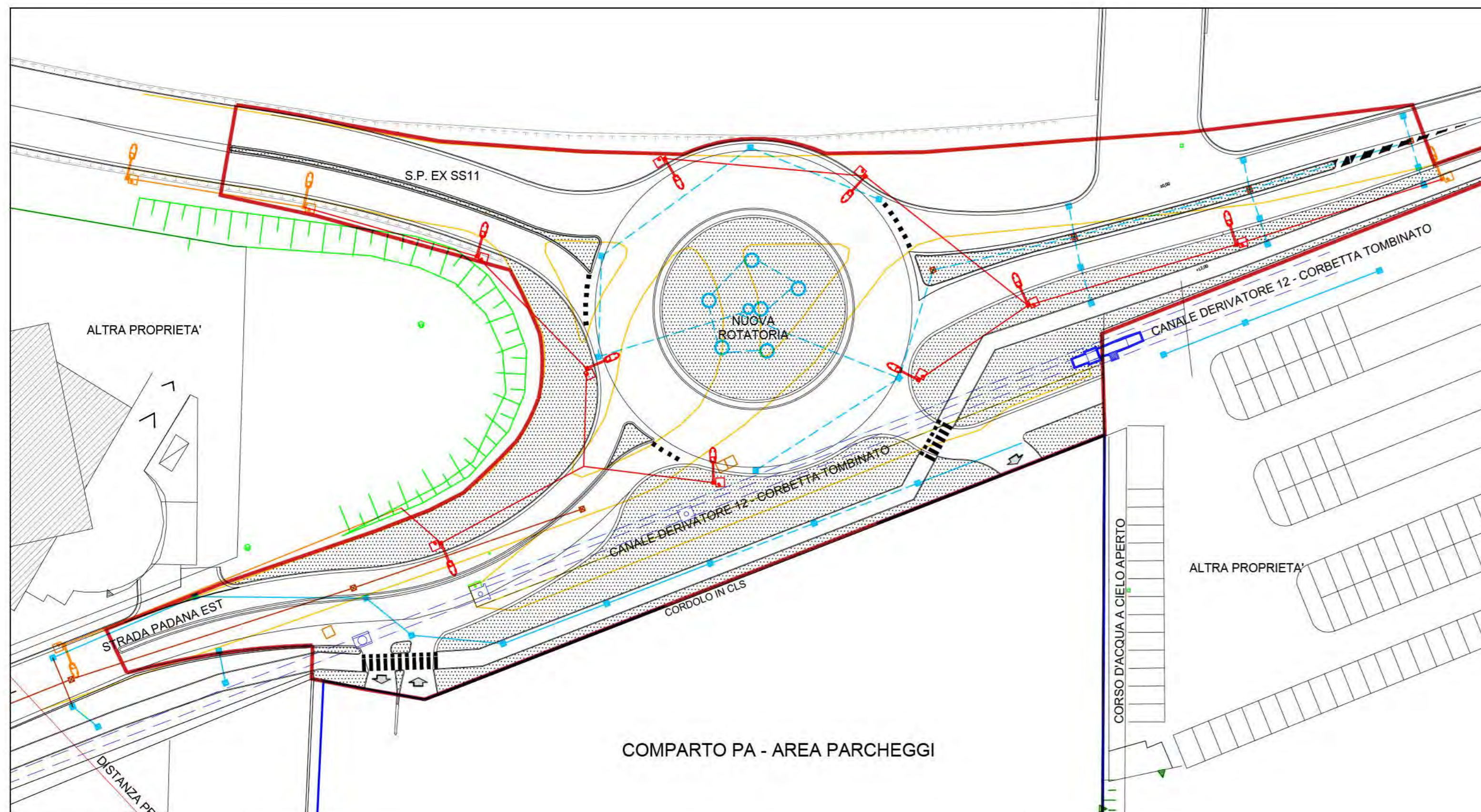
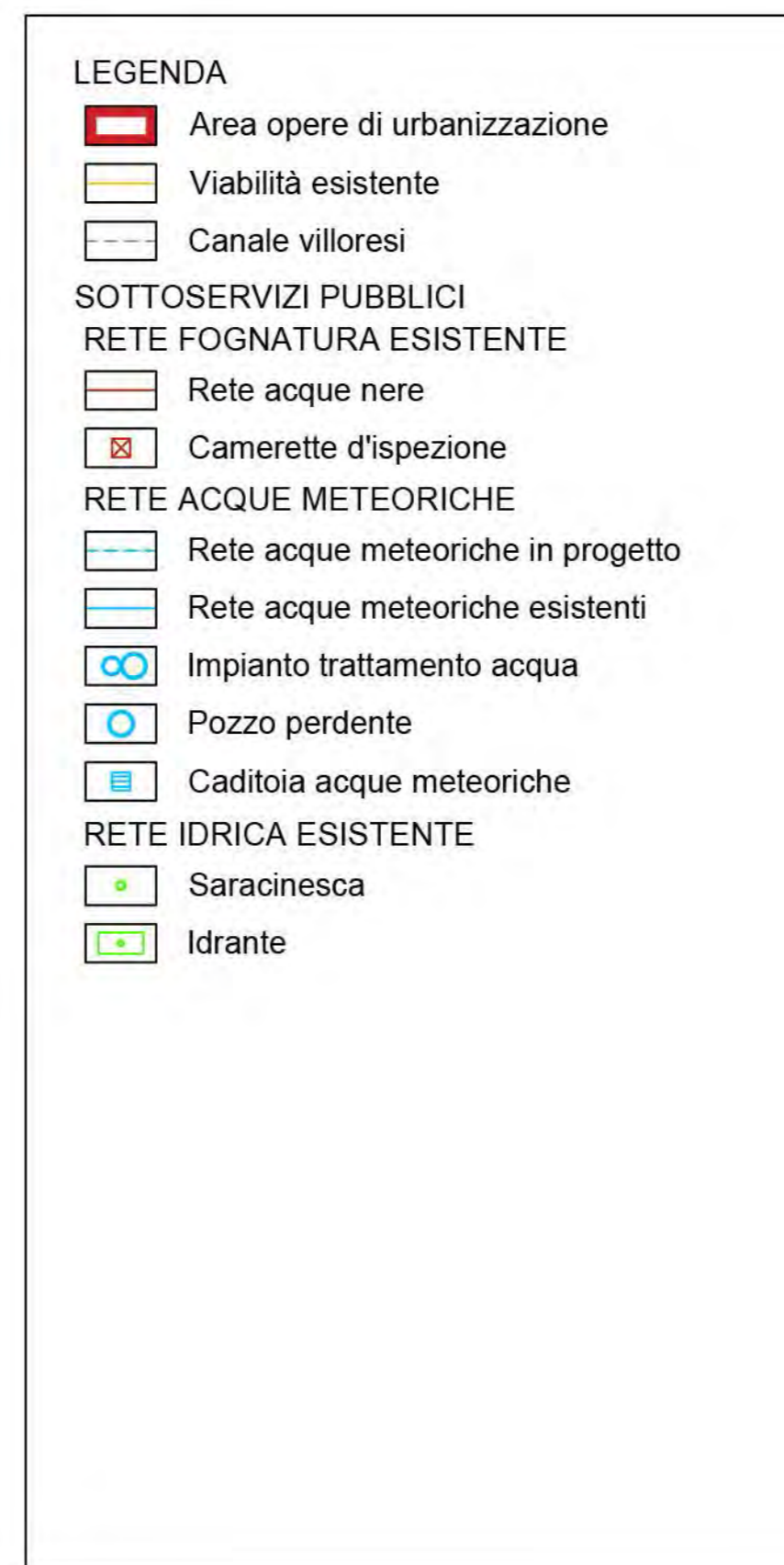


PLANIMETRIA 1:500
Schema reti illuminazione pubblica



PLANIMETRIA 1:500
Schema reti fognature e acque meteoriche



COMUNE DI MAGENTA
PROVINCIA DI MILANO

PIANO ATTUATIVO

Ristrutturazione con cambio di destinazione d'uso
e ampliamento di un capannone da destinarsi ad
attività commerciali di media superficie di vendita

LA PROPRIETA'

I PROGETTISTI



13/12/2017: MODIFICHE GENERALI
AGGIORNAMENTI:

PROGETTISTI:	DOTT. ING. TINO N. VIGLIO - MAGENTA (MI), VIA F.LLI SANCHIOLI, 10 - TEL. 02-9792263	
	DOTT. ING. SALVATORE MATTINA - CORBETTA (MI), VIA CATTANEO, 12 - TEL. 02-9770016	
COMMITENTE:	PENATI S.R.L.	MAGENTA
PROGETTO:	P.A. RISTRUTTURAZIONE URBANISTICA E CAMBIO DESTINAZIONE D'USO	TAV. 12_01
OGGETTO:	OPERE DI URBANIZZAZIONE EXTRA-COMPARTO: NUOVA ROTATORIA	SCALA 1:500/1000
DATA EMISSIONE:	14/12/2017	PENATI-PA12-13_01 ARCH. CIVILE